

제조기업의 원가계산은 원가진단사만 있으면 모든 원가관리가 한방에 끝!



CCD (Certified Cost Diagnostician) 원가진단 · 원가계산 · 원가분석

지금 바로 전화 주시면
1일간 무료 방문 상담을
해드립니다



KMAI 한국경영회계연구원
korea management Accounting institute co., Ltd
원가진단사/원가관리사/전산원가사/ESG관리사/재무진단사 등 자격증 인증기관

TEL 032-240-6335 | PHONE 010-2246-3953

LOCATION

경기도 부천시 조마루로 385번길 92
부천테크노밸리1기센터 1707호 (원미동 39-1)



대표님, 원가관리 많이 힘드시죠?

이제 원가진단사에게 맡기세요!
원가진단.계산.분석과 효율적인 생산관리까지 가능하도록
저렴한 가격으로 모두 컨설팅해 드립니다.

1. 원가진단

- Q. “우리 직원들이 어떻게 하면 효율적인 원가관리를 잘 할 수 있을까요?”
- 효율적 원가관리와 생산관리를 위한 임직원들의 인터뷰를 통한 설문분석과 이에 따른 진단을 하여 드립니다.
- Q. “우리회사에 맞는 맞춤형 원가관리를 받을 수 있을까요?”
- 제조회가명세서와 손익계산서를 통한 원가흐름 중심의 재무진단을 한 후 해당 기업에 맞는 원가 리스크 해결을 위한 대안과 필요한 자료 등을 제시해 드립니다.

2. 원가계산

- Q. “제품의 종류도 많고 생산방식도 복잡해서 원가계산이 어려운데 가능할까요?”
- 합리적 원가배분을 통한 제품별 원가계산을 하여드립니다.
- Q. “직접비와 간접비의 구분도 애매하고 원가를 배분하는 기준도 모르는데 제품별 원가계산이 가능할까요?”
- 재료비, 노무비, 제조경비를 직접비와 간접비로 명확히 구분하여 드립니다.
- Q. “제품별 적정가격산정을 통해 회사가 손해를 보지 않고 납품을 할 수 있을까요?”
- 제품별 B.E.P와 MATRIX분석을 통하여 경영 의사 결정에 도움이 될 수 있도록 적정 판매가격, 적정 생산량 및 생산전략, 판매전략 등을 제시하여 드립니다.

3. 원가분석

- Q. “우리회사의 생산규모에 맞는 적정 생산원가와 낭비요인 등을 동시에 알 수 있는 방법이 있을까요?”
- 제품 생산량에 따른 재료비·노무비·경비 등을 분석하여 적정 원가를 산출하며 동시에 원가의 낭비요인 및 제품의 적정 생산량 등을 분석하여 드립니다.
- Q. “우리회사의 표준 생산량과 표준원가 대비 실제 생산량과 실제원가를 비교해 볼 수 있는 방법이 있을까요?”
- 1년간 실제 생산량과 투입된 원가를 산포도 작성을 통한 선형 분석을 하고 평균 생산량과 평균원가를 비교 및 이에 따른 문제점을 진단하고 분석하여 드립니다.

원가진단사에게 원가관리 업무를 맡기면
다음과 같은 원가경쟁력이 생깁니다.



1. 원가요소별 낭비요인의 발견 및 제거
2. 합리적인 제품별 적정 가격 산정 제시
3. 제품별 적정 생산량 및 판매전략 제시
4. 생산관리를 통한 생산라인 개선 도모
5. 원·부자재의 합리적 구매가격 결정
6. 합리적인 표준원가 설정 방안 제시
7. 수불부·생산작업일보 등 관리지도

1. 원가진단

- 부서별 및 팀별(생산, 자재, 관리) 임직원들의 인터뷰를 통한 제조기업에 맞는 인사조직 진단을 합니다.



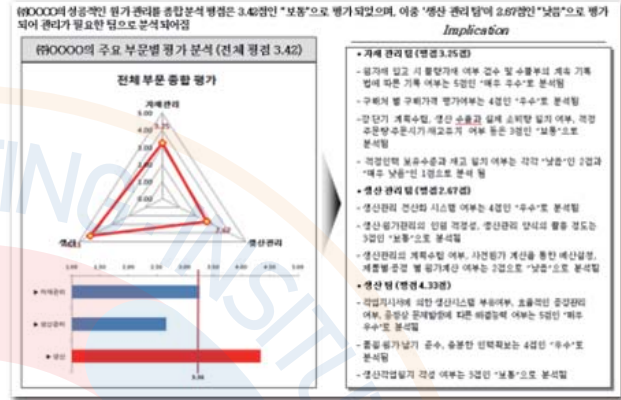
생산, 자재, 관리팀 인사조직 진단

₩1000의 성공적인 원가 관리를 위한 생산관리 팀 인터뷰 분석 결과는 2.50점인 "낮음"으로 평가되었으며, 이후 '생산 관리'의 개혁 수립 여부, '사원 원가 계산 능력' 예산 설정, '제출물 품질' 평가 계산하는 "보통"으로 평가되었음



Implication

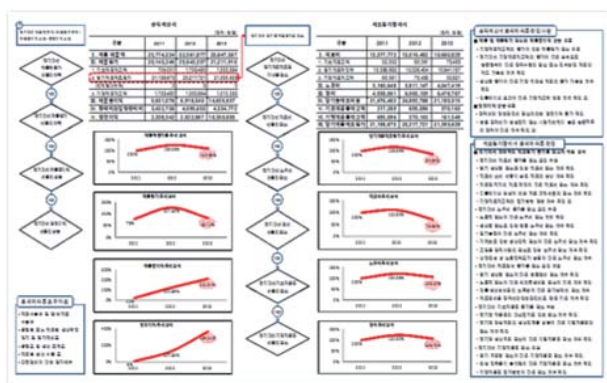
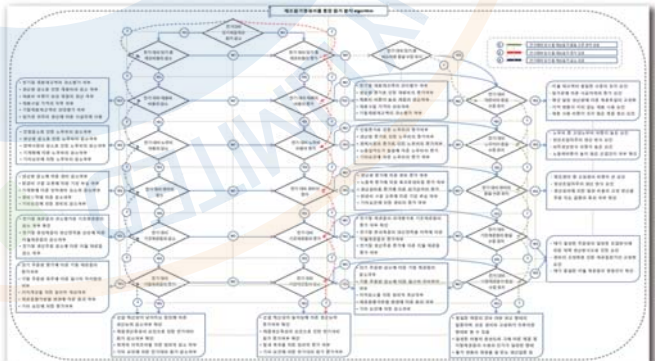
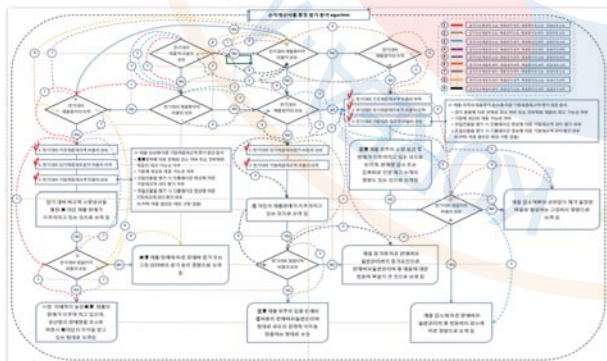
- 생산 관리팀의 인력 역량성 확보 (3점)
- 현재 소속 인력으로 자체 생산관리팀의 인력적인 업무를 하고 있음
- 생산 관리의 계획 수립 여부 (2점)
- 계획적인 생산관리보다는 피용기적인 계획이 주로 이루어지고 있음
- 생산관리 전반의 시스템 여부 (2점)
- 생산관리 및 평가관리 모두를 통하여 생산관리 업무를 하고 있으며, 일부 소기적업도 병행하고 있음
- 원가 관리 실적의 향상 필요 (2점)
- 생산 관리에 필요한 전문 인력 교육 정보의 공유를 하고 사용 하지만, 현재 지식이 깊지는 않음
- 차별 평가 계산을 통한 예산 설정 (2점)
- 간단한 정도의 비용 별 평가 별 표적 설정 기업을 비평가적으로 사용하고 있음
- 비용별 평가 별 표적 설정 기업을 비평가적으로 사용하고 있음



생산 · 자재 · 관리팀별로 임직원들에 대한 인터뷰를 통하여 5점 척도에 따른 종합진단

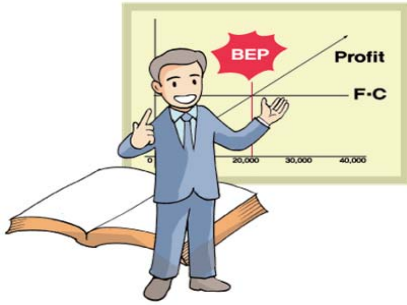
- 부서 또는 팀별로 5점 척도에 따른 점수 계산 및 방사형 그래프로 시각화하여 나타내 드립니다.
- 각 부분 또는 팀별로 장점과 단점을 분석하며 단점에 따른 보완사항 등을 자세히 분석하여 대안을 제시해 드립니다.
- 원가와 관련하여 종사하는 종업원들의 인사조직 전체 평점을 계산한 후 원가 관리에 대한 부실 여부를 판단하여 대안을 제시해 드립니다.

손익계산서 & 제조원가명세서를 통한 원가진단

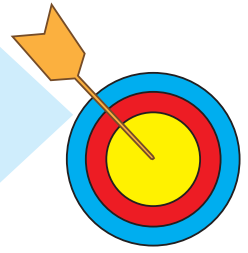


오랜 연륜을 통하여 제작된 손익계산서와 제조원가명세서의 알고리즘 분석을 통한 원가 흐름 패턴 분석

- 3개연도 손익계산서와 제조원가명세서를 알고리즘으로 분석한 후 이에 따른 원가흐름을 분석한 후 관련 RISK를 진단해 드립니다.
- 기업 상황에 맞는 맞춤형 원가진단이 가능해지며 원가진단에 필요한 자료만 요청하여 드립니다.



CVP분석 (원가·조업도·이익분석)을 통한 기업의 의사결정에 영향을 주어 실질적인 사업타당성 분석을 할 수 있습니다.



예를 들어 제품별로 생산 가능한 제품과 중단해야 할 제품을 구분하여 계획 생산 판매하는데 도움을 줄 수 있습니다.

2. 원가계산

- 추적 가능성에 따른 직접비와 간접비를 정확히 구분하여 드리며 인과관계에 따른 기업상황에 맞는 원가배부기준을 설정하여 원가를 배부하는 방법을 지도 및 계산하여 드립니다.

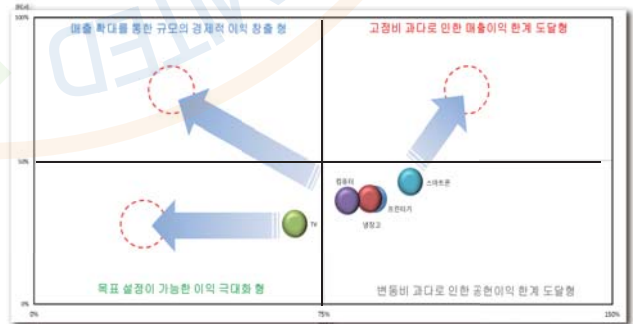
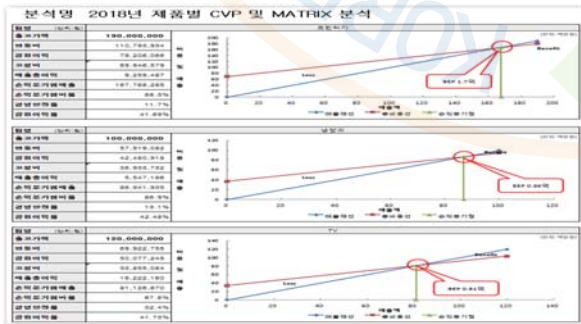
제조부문 공통경비·간접부문 간접경비 배부



제품별 원가배분을 위한 업종에 맞는 제조부문의 계정별 공통경비 배부기준과 간접부문에 대한 간접경비 배부기준 설정 지도

- 직접경비와 공통경비를 구분 한 후 생산작업일지 등을 통한 공통경비 배부기준을 인과관계를 고려하여 각 계정별로 설정 및 배부합니다.
- 간접부문을 구분한 후 간접부문별 기여도에 따른 직접배분법·단계배분법·상호배분법 중 기업 상황에 맞는 배부기준을 선택하여 배부합니다.

제품별 B.E.P분석 및 MATRIX분석

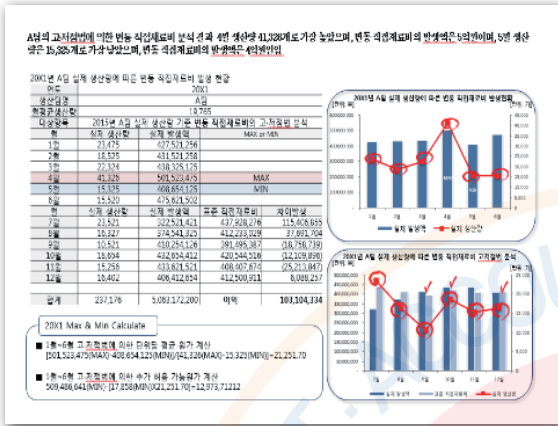


원가 시뮬레이션을 통한 제품별 적정 생산량과 적정 가격 산정을 B.E.P분석표를 이용하여 제시하고 고정비율과 손익분기점율에 따른 마케팅 전략을 MATRIX를 통해 함께 제시

- 제품별 손익분기점 차트를 통해 적정 생산량 및 적정 가격을 제시해드립니다.
- 변동비 또는 고정비 절감에 따른 이익을 각각 제시해 드리면서 원가절감 방안을 안내해 드립니다.
- MATRIX분석을 통한 고정비 과다 제품의 마케팅 전략과 변동비 과다 제품의 마케팅 전략을 각각 제시하여 드립니다.

3. 원가분석

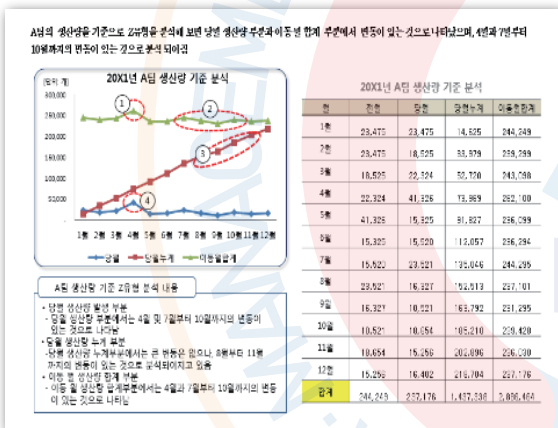
- 생산관리와 원가관리를 동시에 분석하고 관리할 수 있는 기법으로 고·저점법 분석, Z유형 분석, 선형분석 등을 하여 드립니다.



원가요소별 고·저점법 분석

고·저점법 분석

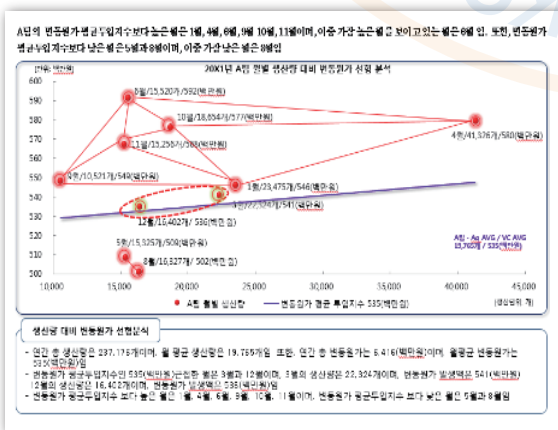
- 생산량 또는 작업시간(조업도)을 기준으로 변동원가 투입에 따른 원가를 분석하는 것으로 생산량 대비 변동원가의 과다 투입 여부 또는 변동원가 투입 대비 과다 생산량 여부를 분석해 드립니다.
- 상반기 생산량 또는 작업시간과 투입된 변동원가를 표준원가로 하여 하반기 생산량과 투입된 변동원가 비교를 통한 낭비요인 등을 분석해 드립니다.



Z유형 분석

- 생산량 또는 작업시간(조업도), 변동원가 투입액 등이 일정기간 일정한 비율로 발생하면 Z모양의 차트가 그려지며, 일정하지 않은 경우 Z모양이 일그러짐에 따라 생산에 따른 원가투입액이 매월 일정하지를 보는 분석입니다.
- 일정기간 발생하는 생산량에 따른 Z유형·변동원가 투입에 따른 Z유형·생산량 대비 판매가격에 대한 Z유형 등을 각각 비교 및 대조해보면서 Z유형 분석에 따른 여러 가지 문제점에 대해 분석해 드립니다.

조업도·원가요소별·판매가격에 따른 Z유형 분석



생산량 대비 변동원가 투입에 따른 산포도 (散布度) 선형분석

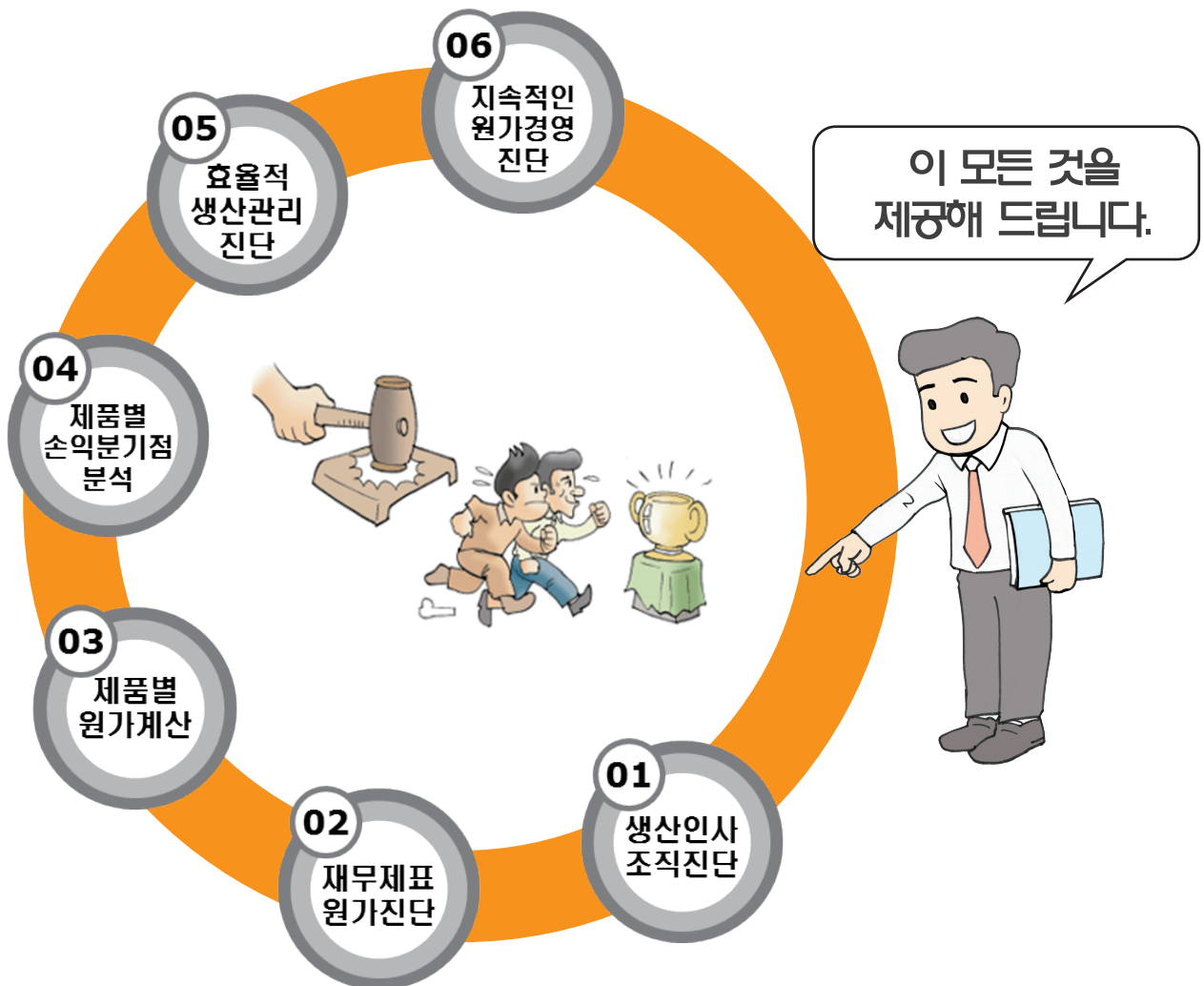
- 일정기간 매월 생산량에 따른 변동원가 투입이 일정하지를 분석하기 위하여 평균값을 낸 후 해당 값을 평균선으로 표현하여 보여줍니다.
- 매월 실제 생산량과 변동원가 투입액을 산포도로 나타낸 후 대표값으로 표시된 평균선인 중심선을 기준으로 하여 얼마만큼 평균값에서 멀어지는지를 표준편차의 값으로 나타내 보여줍니다. 표준편차가 클 수록 생산량의 변수 또는 변동원가 투입의 변수가 큰 만큼 관리가 필요하다는 것을 자세히 분석해 드립니다.

생산량 대비 변동원가 투입에 따른 산포도(散布度)선형 분석

와우! 이 모든 원가관리를 모두 해준다고요?!!

원가진단사가 제조업의 성공 경영을 위한 원가진단을 확실히 진행해 드리겠습니다!!!

6 - STEP으로 원가진단업무를 진행하며, 철저한 보안유지로 원가정보의 외부 유출을 엄격히 금하고 있습니다. 또한 회사명을 포함하여 기업이 제시한 모든 제품 이름은 Initial로만 표기하여 제공해 드리오니 안심하시고 믿고 맡기셔도 됩니다.



CCD(Certified Cost Diagnostician)

지금 바로 신청하시면 원가진단사가 1일간 무료 방문 및 상담을
해 드립니다.



원가진단사(原價診斷士 Certified Cost Diagnostician)는
중소기업의 전문인력 부족에 따른 원가관리 업무를 수행해 내기 위하여
다음과 같은 업무를 진행합니다.

1. 원가계산을 위한 전문적인 진단 및 분석
2. 제품별 원가배분 및 원가계산
3. 제품 별 B.E.P분석 및 MATRIX분석
4. 원가투입에 따른 생산관리 분석 등

